



National Taiwan University Center for Bilingual Education (CBE)

國立臺灣大學 雙語教育中心

OCT 22, 2021



雙語教育中心 (Center for Bilingual Education, CBE)

- 本校申請教育部**第一期大專校院學生雙語化學習計畫之「重點培育學校」**計畫，於110年9月奉部核定在案。
- 獲配資源：110學年度獲**7,500萬元補助**，110及111學年度共外加雙語師資員額至多10名。
- 9月行政會議通過設立**雙語教育中心**，與本校各學院、國際處、教務處、外語教學暨資源中心、共同教育中心、寫作教學中心等緊密合作，整合並共享資源，進行EMI (English as a Medium of Instruction) 課程盤整和中長程規劃。

雙語標竿學校KPI指標

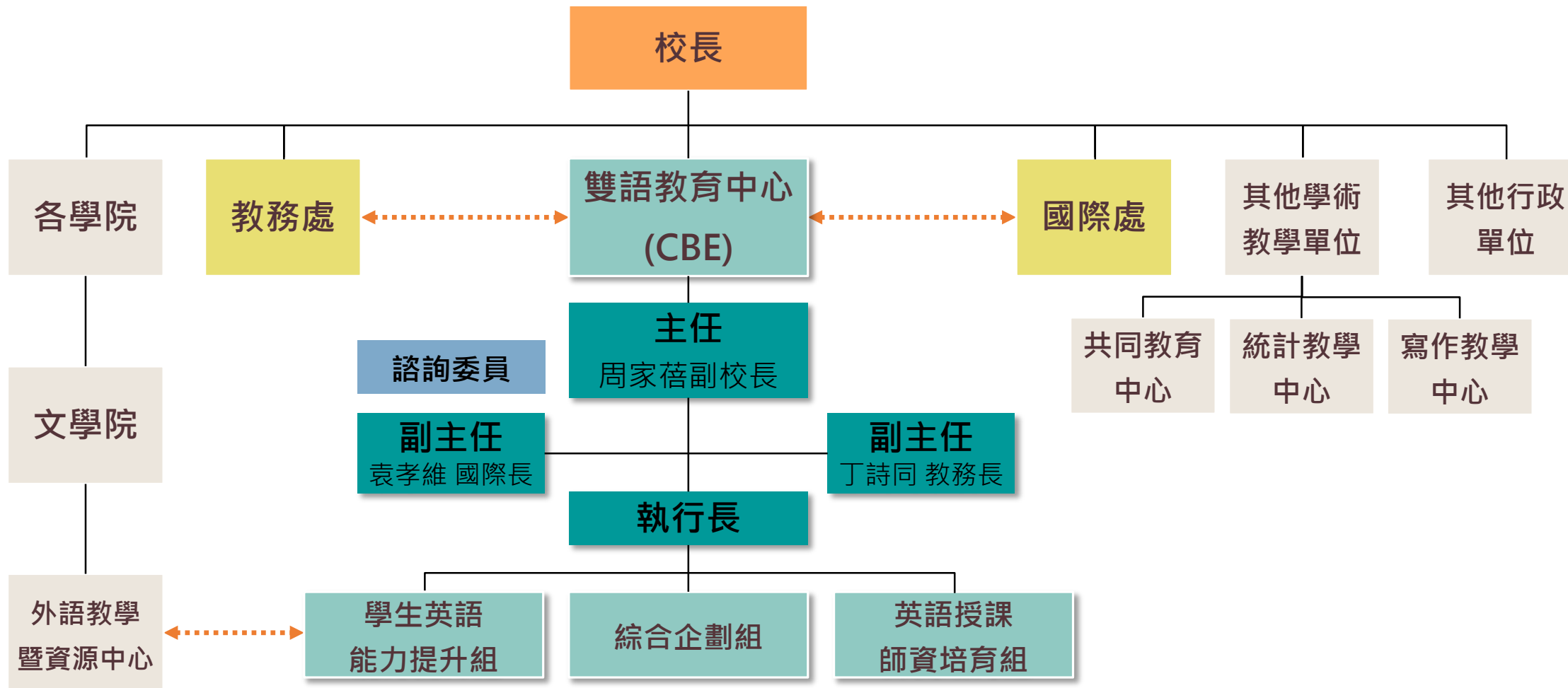
學生英文能力

- 2024 年：至少 25% 學生大二起（指大一結束時）英文能力達 CEFR B2 以上（大二指 112 學年度入學）。
- 2030 年：至少 50% 學生大二起（指大一結束時）英文能力達 CEFR B2 以上（大二指 118 學年度入學）。

學生修習 EMI (English as a Medium Instruction) 課程學分

- 2024 年：至少 20% 大二及碩一學生所修學分 20% 為 EMI 課程（大二指 111 學年度入學、碩一指 112 學年度入學）。
- 2030 年：至少 50% 大二及碩一學生，所修學分 50% 為 EMI 課程（大二指 117 學年度入學、碩一指 118 學年度入學）。

雙語教育中心組織架構圖



雙語教育中心策略及作法



教學與師資

Strategy: Teachers & Teaching



EMI教學補助

● 科系專案補助計畫

- 鼓勵各系新增二年級上下學期各2門系必修EMI課程，並給予補助
- 將於11月底與國際處合作辦理「與系主任有約」

● EMI 課程補助

- 合作對象：國際處
- 將EMI課程導入必修課與領域課程

● EMI 教學助理(TA)補助

- 合作對象：共教中心與教發中心
- 提供新設EMI授課老師申請EMI-TA之補

● 博士後研究兼任教學

- 補助博士後學生開辦EMI之模組課程、研討會或擔任寒暑假期間之增能課程講師。

教學與師資

Strategy: Teachers & Teaching

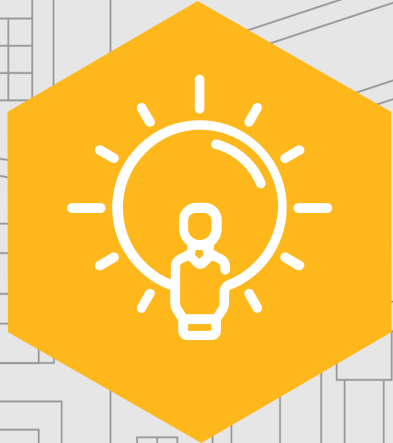


EMI增能課程

- **線上專業EMI認證**
 - Cambridge University Press & Assessment (Certificate in EMI Skills)
 - 其他專業EMI認證
- **數位課程 - 2門 / 學期**
 - 與數位中心合作製作2門專業EMI授課技巧課程
 - 與共教中心GET計畫合作錄製EMI課程
- **教師增能及TA培訓營及課程**
 - 合作對象：教發中心
 - 將EMI主題加入新進教師培訓營
 - 設置EMI-TA課程
 - 開辦EMI主題之教師增能課程

學生與學習

Strategy: Students & Learning



英語培力計畫

● 目標

補助各單位擴展現有英語教育相關之業務與資源，另舉辦相關比賽活動與講座，以期培養學生具備修習EMI課程的基礎英語能力。

● 預計合作單位

寫作
教學
中心

外語
教學
中心

教學
發展
中心

語言訓
練測驗
中心

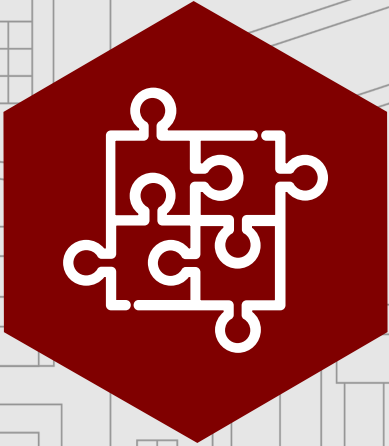
外國
語文
學系

● 預計合作方式

1. 補助經費以增聘師資，增開英語學分課程、英語口說訓練工作坊、English Corner等
2. 補助經費以增開寫作諮詢、補教教學場次
3. 補助學生參與自費課程及英語檢定

全校性措施

Strategy:
University-wide
initiatives



全校性措施

- 院設班別全英文「學院學士學程」
 - 以2021~2026完成四年「院設」英文學士學位學程
 - 創新以工學院及社科院為推動領頭羊
- 各系雙語化補助
 - 雙語環境優化方案補助
 - 行政人員英語增能
 - 英文網頁強化方案
- 英文寫作編修服務支援
 - 例如：Grammarly.com



Thank you!



國立臺灣大學
National Taiwan University